

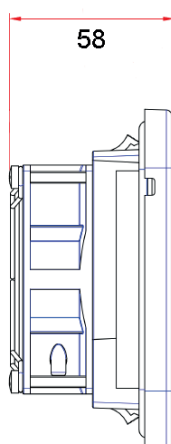
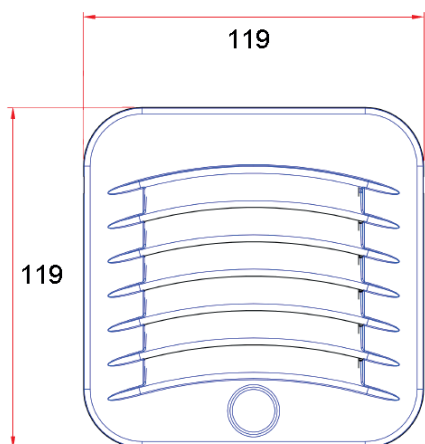
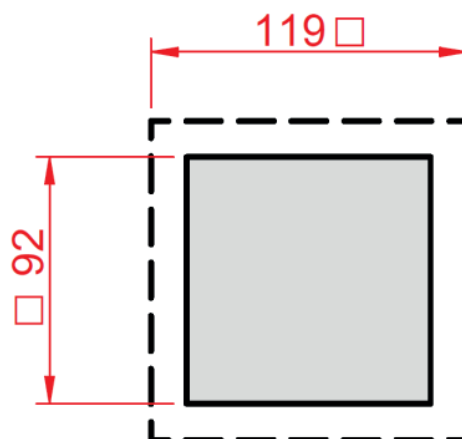


ВЕНТИЛЯТОРЫ С ФИЛЬТРОМ

GSV

GSV-1011

| | |
|-------------------------------|-------------------|
| Потребляемая мощность, Вт | 2,76 |
| Воздушный поток, м3/ч | 28 |
| Срок службы | 70000 ч |
| Рабочая температура, °C | -10...+70 |
| Рабочее напряжение, В | DC 12 |
| Габаритные размеры (ШВГ), мм | 119 x 119 x 58 |
| Монтажный вырез, мм | 92 x 92 |
| Допустимая толщина панели, мм | ≤ 3 |
| Подшипник опоры крыльчатки | Подшипник качения |
| Вес, кг | 0,25 |
| Степень защиты | IP55 |
| Уровень шума, дБ | 37,6 |
| Класс очистки воздуха | G4 |



EAC

